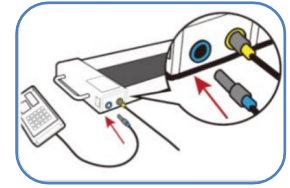


CÂN BỆNH NHÂN TẠI GIƯỜNG – Model: MS6001

Cân giường kỹ thuật số charder ms6001 cho phép cân bệnh nhân nằm liệt giường đơn giản và chính xác và là một phần không thể thiếu trong quá trình lọc máu và chăm sóc đặc biệt. Hai chiếc cân chùm di động được đặt bên cạnh bánh xe của giường và chiếc giường được lăn lên chiếc cân một cách an toàn.

Ngoài ra, ms6001 có thể được để dưới giường của bệnh nhân để theo dõi chặt chẽ cân nặng của bệnh nhân trong một phạm vi nhất định. Nếu cân nặng của bệnh nhân dao động ngoài phạm vi đó, sẽ có tiếng bíp báo động để cảnh nhân viên y tế.



Các đầu nối được mã hóa màu để cài đặt dễ dàng



Đẩy giường lên thông qua các đường dốc



Bánh xe được tích hợp



Tay cầm có tính di động



Máy in nhiệt in hồ sơ kết quả để bệnh nhân tham khảo

Functions

- Chỉ số BMI
- Trước trừ bì
- Báo động thay đổi cân nặng
- In
- Đơn vị đo (kg/lb)
- Có bánh xe để di chuyển
- Giữ
- Mức bóng bóng
- Tay cầm có tính di động
- Trừ bì
- Chân đế có thể chỉnh
- Truyền dữ liệu bằng Wifi (optional)

Specifications

Công suất cân	500 kg	600 kg
Sai số	0.2 kg	0.1 kg<300kg>0.2 kg
Kích thước tổng	1256(W) x 366(D) x 61.5(H) mm	
Kích thước mặt cân	1000(W) x 160(D) mm	
Trọng lượng cân	11.4 kg (per beam)	
Điện nguồn cung cấp sử dụng	AA Batteries / Power Adapter Rechargeable Battery (optional)	
Truyền dữ liệu	USB, Wireless (optional)	
Phụ kiện	Indicator Stand, Thermal Printer	